

VIDEOPAC

Instructions for Use
Gebrauchsanleitung
Mode d'emploi

Gebruiksaanwijzing
Istruzioni d'uso
Brugsanvisning

Bruksanvisning
Käyttöohje
Modo d'empleo



PHILIPS



Instructions for Use

Tenpin Bowling

(1-4 players) Press key 1 or 2

Key 1 selects league night. Key 2 selects faster tournament play. Try to knock down all the pins (it's not just a matter of hitting them head-on). A strike (no pins standing after first bowl) scores 30. A spare (no pins standing after second bowl) scores 15. Otherwise, you score the number of pins knocked down per FRAME (each FRAME consists of 2 bowls unless you get a strike). Scores appear after each frame. The player with the most points after 10 frames wins.

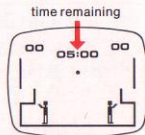


Type in number of people playing.

Basketball

(2 players) Press key 3

Gain possession of the ball and shoot into your opponent's basket, but you'll have to escape his close marking first. Each score gains 2 points. If you hold the ball for too long, or shoot when your opponent is touching the ball, you give away possession. When the 5 minutes are up (time=00:00), the player with most points wins.



Each time a game is finished, press RESET (Δ), 'SELECT GAME' is shown on the screen. Now:

- (a) Select another game.
- Or (b) Select another Videopac.
Remove existing Videopac by placing one hand next to it, and pulling handle upwards.
Replace Videopac in its box. Refer now to Instructions for Use of the next Videopac.
- Or (c) Plug aerial back into TV, and unplug the Videopac Computer from the mains.

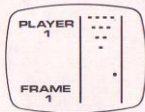
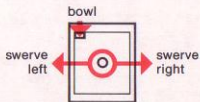
Check procedure

If you suspect a fault in the equipment follow this procedure (with a Videopac installed). Press RESET (Δ). The TV will emit a short sound, and 'SELECT GAME' should appear on your TV screen. If not, ensure that the equipment is set up properly as detailed in the Instructions for Use (both of the equipment, and of the Videopac used). If the fault remains, take both the equipment and Videopac to your dealer.

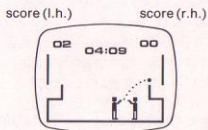
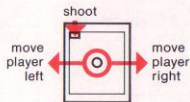
key players

1	1 player
2	2 players
3	3 players
4	4 players

player 1 uses left handset
 2 uses right handset
 3 uses left handset
 4 uses right handset



Press button to bowl, direct ball left or right using joystick. A gutter-ball (too close to edge of lane) cannot be controlled.



Use handset to move players and shoot.

Bowling (1 bis 4 Spieler) Drücke Taste 1 oder 2.

Taste 1: Freizeit Bowling; Taste 2: Wettkampf-Bowling. Alle Kegel müssen fallen! Dabei spielt es eine Rolle, wie sie getroffen werden. Ein 'Strike' (kein Kegel steht mehr nach dem ersten Wurf) zählt 30 Punkte. Ein 'Spare' (alle Kegel sind mit zwei Wurf abgeräumt) zählt 15 Punkte. Ansonsten zählen die jeweils mit einem Doppelwurf gefallenen Kegel. Nach jedem Doppelwurf wird die Punktzahl angezeigt. Der Spieler mit der höchsten Punktzahl nach 10 Doppelwürfen hat gewonnen.



Geben Sie die Anzahl der Spieler ein.

Basketball (2 Spieler) Drücke 3.

Bringen Sie sich bei Einwurf in Ballbesitz und werfen Sie den Ball in den vom Gegner verteidigten Korb. Dabei müssen Sie seiner Körperdeckung entkommen. Wenn Sie den Ball zu lange halten, oder werfen, wenn der Gegner den Ball berührt, verlieren Sie den Ballbesitz. Jeder Korb zählt zwei Punkte. Nach einer Spielzeit von 5 Minuten (Zeitanzeige 00 : 00) hat der Spieler mit den meisten Punkten gewonnen.



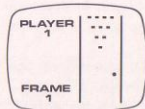
Bei Spielende drücke RESET, es erscheint 'SELECT GAME' auf dem Bildschirm. Sie können nun
 a) ein anderes Spiel aus der Cassette wählen.
 b) eine andere Videopac-Cassette nehmen, indem Sie die gerade benutzte an ihrem Handgriff herausziehen. Stecken Sie die Cassette in ihre Schachtel und

verfahren Sie nach der Gebrauchsanleitung für die neue Cassette.

c) Stecken Sie die Antenne wieder in das Fernsehgerät und ziehen Sie das Netzteil aus der Steckdose.

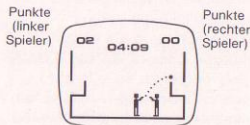
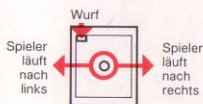
Taste	Spieler
1	1 Spieler.
2	2 Spieler
3	3 Spieler
4	4 Spieler

Spieler 1 nimmt das linke Bedienungskästchen (BK)
 Spieler 2 das rechte BK
 Spieler 3 das linke BK
 Spieler 4 das rechte BK



Drücken Sie den Knopf zum Abwurf.
 Die Kugel lässt sich beim Abwurf mit dem Spielhebel nach links oder rechts dirigieren.

Ein Fehlwurf lässt sich nicht mehr aus der Rinne zurückholen.



Mit dem Bedienungskästchen lassen Sie Ihren Spieler laufen und werfen

Prüfprogramm

Vermuten Sie einen Fehler, so verfahren Sie mit einer eingesteckten Videopac-Cassette wie folgt:

Drücken Sie RESET und das Fernsehgerät gibt einen kurzen Ton ab und es sollte 'SELECT GAME' auf dem Bildschirm erscheinen. Ist dies nicht der Fall,

überprüfen Sie den Geräteanschluß nochmal wie in der Gebrauchsanleitung angegeben. Funktioniert es trotzdem nicht, so bringen Sie bitte Grundgerät und Cassette zu Ihrem Händler.

Die Tasten

RESET: Rückstellen

Die Anweisungen

SELECT GAME: Spielewahl
 PLAYERS: Spieler
 FRAME: Doppelwurf
 GAME OVER: Spiel aus

A copyright protection is claimed
on the program stored within the
cartridge.